

# СТ 60



## Декоративная акриловая штукатурка, зерно 0,5 мм

### Свойства

- ▶ устойчива к атмосферным воздействиям;
- ▶ обладает низким водопоглощением;
- ▶ высокоэластичная;
- ▶ устойчива к поражению грибками и плесенью (формула BioProtect);
- ▶ для имитации кладки используют трафареты;
- ▶ пригодна для внутренних и наружных работ;
- ▶ может быть заколерована в один из 12 цветов коллекции VISAGE;
- ▶ экологически безопасна.



### Область применения

Штукатурка СТ 60 Visage предназначена для изготовления тонкослойных декоративных покрытий на таких основаниях как бетон, цементные и гипсовые штукатурки, гипсокартон, древесностружечные плиты и т.п., а также на базовом штукатурном слое в составе систем теплоизоляции фасадов с утеплителем из пенополистирола (Ceresit VWS). Для получения фактуры кладки из клинкерного кирпича или природного камня используют специальные трафареты. Формула BioProtect обеспечивает высокую стойкость покрытия к поражению грибками, водорослями и плесенью.

### Подготовка основания

Основание должно быть ровным, сухим, достаточно прочным, очищенным от пыли и других загрязнений. Непрочные и отслаивающиеся участки основания следует удалить. Для выравнивания основания рекомендуется использовать штукатурки СТ 24 или СТ 29 не менее чем за 3 суток до нанесения покрытия.

#### При наружных и внутренних работах:

- традиционные цементные и цементно-известковые штукатурки (возраст  $\geq 28$  дней, влажность  $\leq 4\%$ ), бетон (возраст  $\geq 3$  месяцев, влажность  $\leq 4\%$ ), штукатурки из смесей СТ 24 и СТ 29, базовые штукатурные слои из смеси СТ 85 (возраст  $\geq 3$  дней, влажность  $\leq 4\%$ ) — обработать грунтовкой СТ 16.

#### При внутренних работах:

- гипсовые штукатурки (влажность  $\leq 1\%$ ), древесно-стружечные плиты, гипсоволокнистые и гипсокартонные листы, закрепленные в соответствии с рекомендациями их изготовителя, — обработать грунтовкой СТ 17, а после ее высыхания — грунтовкой СТ 16;
- прочные акриловые малярные покрытия с хорошей адгезией к основанию — обработать грунтовкой СТ 16.

В зависимости от цвета штукатурки СТ 60 Visage, грунтовку СТ 16 рекомендуется колеровать в соответствии с Ceresit Colour System (по специальным рецептурам под Visage) в цвета: Etna 1, Etna 5, Nebraska 3, Kalahari 1, Savanne 4, Colorado 4, Texas 5 и белый.



CERESIT\_CT 60\_04.2015

Во избежание отслаивания декоративного штукатурного покрытия перед началом работ необходимо убедиться, что капиллярный подсос и поступление влаги в стеновую конструкцию полностью исключены.

### Выполнение работ

Содержимое емкости тщательно перемешать. При необходимости, консистенцию штукатурки можно изменить, добавив в нее небольшое количество чистой воды (до 150 мл на 25 кг) и повторно перемешав.

Чтобы получить фактуру кладки из клинкерного кирпича или природного камня перед нанесением штукатурки нужно наклеить на основание трафарет. Для этого необходимо удалить защитную пленку с обратной стороны трафарета и приклеить его, тщательно прижав к основанию, например, прикатав резиновым валиком. Трафареты следует наклеивать непосредственно перед нанесением штукатурки.

Штукатурку наносят на основание стальной теркой, удерживая ее под углом к поверхности, и сразу после нанесения этой же теркой заглаживают поверхность. Трафареты необходимо удалить немедленно после начала схватывания штукатурки. Повторному использованию трафареты не подлежат! Нельзя опрыскивать нанесенную штукатурку водой!

При необходимости прервать работу, нанесение штукатурки следует закончить там, где заканчивается приклеенный трафарет. После перерыва работу продолжают от границы уже нанесенного покрытия.

Свежие остатки штукатурки могут быть удалены водой, засохшие — только механически.

При реновации покрытие может быть окрашено акриловыми красками СТ 42 и СТ 44, а также силиконовой краской СТ 48.

## Рекомендации

Работы следует выполнять в сухих условиях, при температуре воздуха и основания от +5 до +30°C и относительной влажности воздуха не выше 80%. При работе следует использовать инструменты из нержавеющей стали.

Запрещается выполнять отделку фасада при прямом воздействии солнечных лучей в жаркую погоду, при сильном ветре, а также во время дождя и по мокрым поверхностям после дождя. Для защиты фасада от солнца, ветра и дождя строительные леса рекомендуется закрыть специальной сеткой. На здании должна быть установлена водосточная система. Нанесенное покрытие следует защищать от дождя и любого контакта с водой до его полного высыхания.

Наличие в составе натуральных наполнителей может привести к небольшим различиям во внешнем виде покрытия, поэтому на одной поверхности рекомендуется использовать штукатурку одной партии.

На системах теплоизоляции фасадов применение штукатурок темных цветов должно быть ограничено небольшими участками, например, отдельными архитектурными элементами, во избежание деформаций штукатурного слоя из-за чрезмерного нагрева на солнце.

Нельзя смешивать штукатурку с другими штукатурками, красками, вяжущими материалами и т.п.

## Срок хранения

В сухих условиях, в оригинальной неповрежденной и герметичной упаковке, при температуре от +5 до +30°C — не более 12 месяцев со дня изготовления.

### Предохранять от замораживания!

Не до конца выработанный материал держать плотно закрытым и использовать по возможности быстрее!

## Упаковка

Декоративная штукатурка СТ 60 Visage поставляется в полимерных ведрах по 25 кг.

## Технические характеристики

Состав СТ 60 Visage:	водная дисперсия полимеров с минеральными наполнителями и пигментами
Плотность:	около 1,8 кг/дм <sup>3</sup>
Температура транспортировки и хранения:	от +5 до +30°C
Температура применения:	от +5 до +30°C
Время высыхания до степени 1:	около 15 минут
Устойчивость к дождю:	через 24 часа
Расход СТ 60 Visage:	1,5—2,0 кг/м <sup>2</sup> при толщине трафарета ок. 1 мм

### Примечание:

- расход материала зависит от качества подготовки основания и квалификации исполнителей работ и может быть выше указанных значений.

При попадании в глаза промыть их обильным количеством проточной воды и обратиться за помощью к врачу. Помещение по окончании работ проветрить до исчезновения запаха. Хранить в недоступном для детей месте!

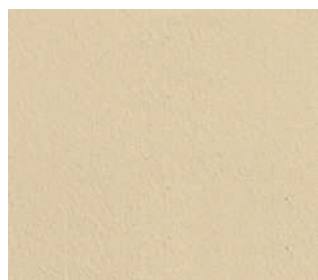
Все изложенные показатели качества и рекомендации верны для температуры окружающей среды +20°C и относительной влажности воздуха 60%. В других условиях возможно изменение времени высыхания штукатурки.

Кроме технического описания при работе с материалом следует руководствоваться соответствующими строительными нормами и правилами РФ. Изготовитель не несет ответственности за несоблюдение технологии при работе с материалом, а также за его применение в целях и условиях, не предусмотренных настоящим техническим описанием. При сомнениях в возможности конкретного применения материала следует испытать его самостоятельно или проконсультироваться с изготовителем. Техническое описание, а также неподтвержденные письменно рекомендации, не могут служить основанием для безусловной ответственности изготовителя. С появлением настоящего технического описания все предыдущие становятся недействительными.

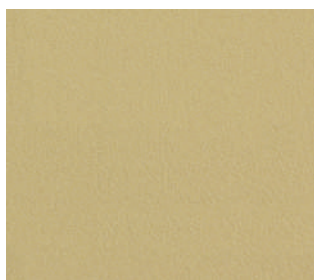
# СТ 60

Декоративная акриловая штукатурка, зерно 0,5 мм

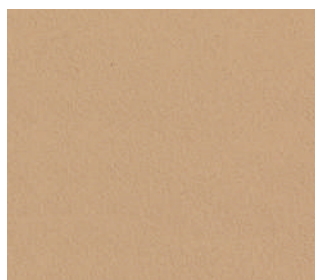
Цветовая палитра



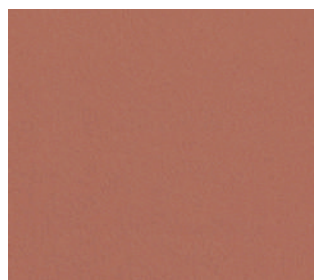
Dominicana Beige



Sicilia Yellow



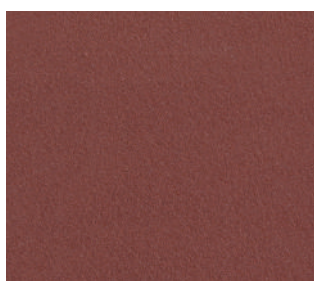
Hawaii Cream



Utah Red



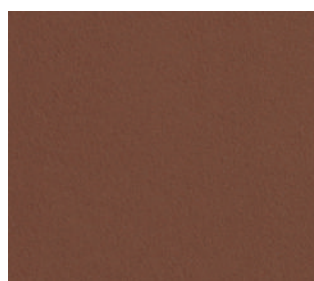
Ravenna Red



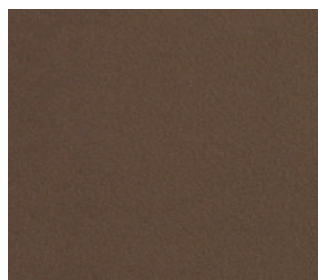
Vienna Bordo



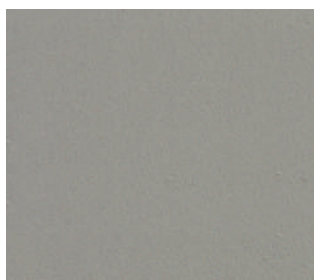
Italian Bordo



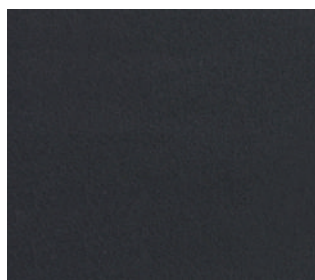
Sevilla Brown



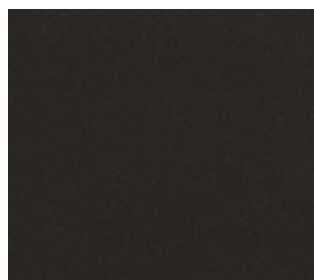
Roman Brown



Japan Grey



Java Graphite



Sumatra Brown

Изображение цвета при печати может отличаться от оригинальных образцов материалов.