

CB 10

Водно-дисперсионный монтажный клей

Свойства

- ▶ для пенополистирола и мелких ремонтных работ;
- ▶ начальная адгезия $>45 \text{ кг/м}^2$
- ▶ для всех впитывающих оснований;
- ▶ только для внутренних работ;
- ▶ может окрашиваться.

Область применения

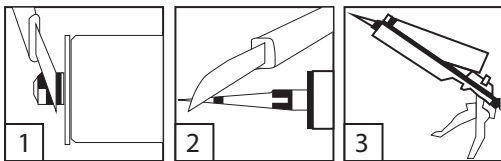
Монтажный клей для крепления декоративных изделий, преимущественно из пенополистирола (потолочных плинтусов, розеток, плиток и т.п.), на кирпиче, керамике, бетоне, камне, гипсокартоне, фанере, МДФ, ДСП, гипсокартоне, древесине, непластифицированном ПВХ, пенополистироле и т.п. основаниях. Пригоден только для внутренних работ.

Подготовка основания

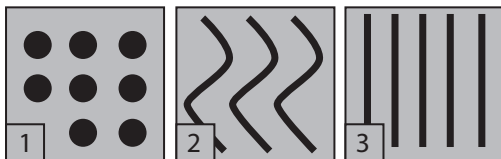
Основание должно быть жестким. Склеиваемые поверхности должны быть сухими и очищенными от пыли, жиров и других загрязнений. Как минимум одна из поверхностей должна быть впитывающей. Для защиты прилегающих поверхностей от загрязнений рекомендуется использовать малярную ленту.

Выполнение работ

Клей наносят при помощи строительного пистолета для герметиков. Для этого нужно отрезать кончик картриджа над резьбой (1), навинтить пластиковый наконечник и отрезать кончик наконечника (2) и поместить картридж в пистолет (3).



Клей наносят на одну из поверхностей: пятнами или точками (1) — на неровных основаниях, волнистыми полосами (2) — для улучшения фиксации на больших поверхностях или прямыми полосами (3) — на поверхностях с небольшой площадью.



Для обеспечения максимальной площади контакта с клеем изделие необходимо плотно прижать к основанию. Положение изделия можно корректировать в течение примерно 20 минут после приклеивания. Тяжелые и плохо прилегающие изделия нужно зафиксировать или пригрузить как минимум на 24 часа.



CERESIT_CB 10_04.2015

Рекомендации

Работы следует выполнять при температуре воздуха и основания от $+10$ до $+40^\circ\text{C}$.

Клей не предназначен для приклеивания полиэтилена, полипропилена, фторопластов, полиметилметакрилата (оргстекла), а также зеркал. В случае не упомянутых материалов необходимо произвести пробное приклеивание. Клей не пригоден для применения на основаниях, находящихся в длительном контакте с водой.

Для окрашивания клеевых швов рекомендуется использовать водно-дисперсионные краски.

Свежие остатки клея можно удалить влажной тканью, высохшие — только механически.

Срок хранения

В сухом прохладном месте, при температуре от +5 до +35°C, в оригинальной неповрежденной и герметичной упаковке — не более 18 месяцев со дня изготовления.

Клей выдерживает без ухудшения свойств однократное замораживание продолжительностью не более 2-х недель или 5 замораживаний продолжительностью не более 1 суток каждое при температуре не ниже -20°C.

Не до конца выработанный клей хранить в плотно закрытых картриджах и использовать по возможности быстрее.

Упаковка

Монтажный клей СВ 10 поставляется в пластиковых картриджах по 400 г.

Технические характеристики

| | |
|--|---|
| Состав СВ 10: | водная дисперсия полимеров |
| Цвет: | белый |
| Плотность: | ок. 1,4 г/см ³ |
| Открытое время: | до 20 минут |
| Начальная адгезия: | не менее 45 кг/м ² |
| Прочность клеевого соединения на сдвиг: | не менее 40 кг/см ² |
| Максимальная толщина слоя: | 10 мм |
| Время полного отверждения: | ок. 48 ч |
| Температура транспортировки и хранения: | от +5 до +35°C (выдерживает до 5 кратковременных замораживаний при температуре -20°C) |
| Температура применения: | от +10 до +40°C |
| Температура эксплуатации полностью затвердевшего клея: | от -20 до +70°C |
| Расход клея СВ 10: | ок. 400 г (1 картридж) на 10 п.м. при нанесении сплошным валиком диаметром 6 мм |

При работе с клеем необходимо использовать спецодежду, защитные очки и перчатки. При попадании клея на кожу или в глаза промыть большим количеством проточной воды! Нельзя сливать клей в канализацию, грунт и водоемы! Картриджи с клеем предохранять от нагрева выше +35 С, не протыкать, не бросать в огонь и не перевозить в салоне автомобиля (перевозка допускается только в багажнике)! Хранить в недоступном для детей месте!

Все изложенные показатели качества и рекомендации верны для температуры окружающей среды +23°C и относительной влажности воздуха 50%. В других условиях технические характеристики материала могут отличаться от указанных.

Кроме технического описания при работе с материалом следует руководствоваться соответствующими строительными нормами и правилами РФ. Изготовитель не несет ответственности за несоблюдение технологии при работе с материалом, а также за его применение в целях и условиях, не предусмотренных настоящим техническим описанием. При сомнениях в возможности конкретного применения материала следует испытать его самостоятельно или проконсультироваться с изготовителем. Техническое описание, а также неподтвержденные письменно рекомендации, не могут служить основанием для безусловной ответственности изготовителя. С появлением настоящего технического описания все предыдущие становятся недействительными.

СВ 10



ООО «Хенкель Баутехник»
107045 Россия, г. Москва
Колокольников переулок, 11
Тел.: (495) 745-2301 Факс: (495) 745-2302
www.ceresit.ru

Качество для Профессионалов