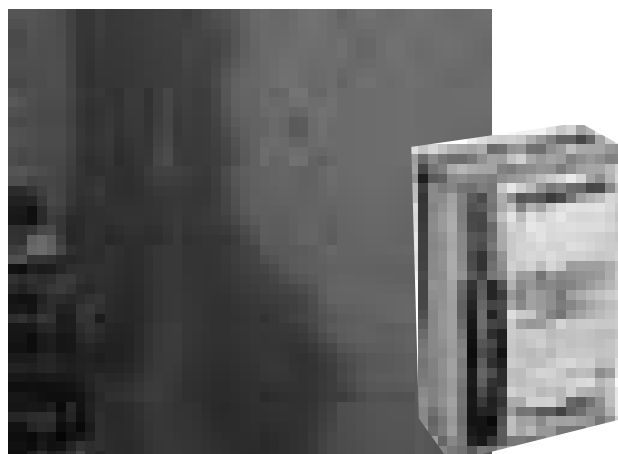


weber.vetonit Rep 975

Ремонтная шпаклевка

Шпаклевка серая на цементной основе для выравнивания бетонных поверхностей. Максимальная фракция 1,2 мм.

- толщина слоя 3-10 мм
- замедление впитывания влаги
- замедление процесса карбонизации бетона
- дополнительная защита арматуры от коррозии



Продукция сертифицирована

НАЗНАЧЕНИЕ

- Для заполнения пор, имеющих на бетонной поверхности;
- для выравнивания бетонных поверхностей перед нанесением покрытия. Обеспечивает дополнительную защиту арматуры, т.к замедляет впитывание влаги и проникновение углекислого газа (CO_2) в бетонное основание.

ПРЕИМУЩЕСТВА

- Модифицированная полимерами
- Для ручного и механизированного нанесения
- Замедляет впитывание влаги и проникновение углекислого газа (CO_2) в бетонное основание.
- Морозостойкая

Фасовка:

Сухая смесь поставляется в бумажных мешках по 25 кг.
Хранение: Мешки следует хранить на поддонах, не допуская их контакта с землей и предохраняя от воздействия влаги. Срок хранения в закрытых упаковках в сухих помещениях- 12 месяцев с даты изготовления.

ТЕХНИЧЕСКИЕ ХАРАКТЕРИСТИКИ

Рекомендуемая толщина слоя	3-10 мм
Расход воды	4,0-4,5 л/25 кг
Прочность сцепления с основанием через 28 суток	не менее 1,0 МПа (EN 1542)
Прочность на сжатие через 28 суток	15 МПа (EN 12190)
Усадка через 28 суток	Ограниченная усадка > 2,0 МПа (EN 12317-4)
Усадка через 56 суток	Ограниченная усадка > 2,0 МПа (EN 12317-4)
Связующее	Быстротвердеющий портландцемент СЕМ II А 42,5 R
Заполнитель	Натуральный песок и известняк 0-1,2 мм
Добавки	Вещества, улучшающие обрабатываемость, адгезию и плотность
Время использования после смешивания с водой	ок. 60 мин.
Морозостойкость	100 циклов, (SFS 5447)
Глубина карбонизации	ок. 11 мм (через 91 сутки содержание CO_2 4 %)
Объем готовой шпаклевки	ок. 17 л на мешок 25 кг.

ИНСТРУКЦИЯ ПО ПРИМЕНЕНИЮ

Подготовка основания:

Бетонные поверхности тщательно очищаются. Поврежденный бетон или покрытие удаляется. Оголенную арматуру защищают с помощью антикоррозионного покрытия **weber.vetonit REP 05**, заполнение глубоких неровностей производится ремонтными растворами **weber.vetonit REP 25** или **weber.vetonit REP 45**.

Основание смачивается за день до выравнивания. Количество используемой воды зависит от местных условий (например, погоды, качества бетона). Перед началом работы основание еще раз увлажняется. Работу можно начинать, если вода полностью впиталась. Поверхность должна быть матово влажной перед началом работ.

Приготовление раствора:

Мешок (25 кг) сухого вещества смешивают механически, например, при помощи дрели с насадкой, с 4,0-4,5 литрами чистой воды. Смешивание происходит в два этапа, сначала наливается минимальное количество воды с постоянным равномерным смешиванием. Так получается густая масса равномерного качества, после чего массу дают отстояться 5-10 мин. После этого снова перемешивают и добавляют оставшееся количество воды. Передозировки воды допускать нельзя. Готовая шпаклевка сохраняет свои свойства в течение примерно 60 минут.

Выполнение работ:

Минимально допустимая температура при выполнении работ +5 °С. Шпаклевка **weber.vetonit REP 975** может наноситься механизированным способом, после чего ее можно выравнивать шпателем. Вручную нанесение можно производить кельмой слоем 2-5 мм. Поверхности можно придать нужную структуру, или оставить в неизменном виде после напыления.

Последующий уход:

Последующий уход имеет большое значение для достижения лучшей адгезии и прочности ремонтного раствора. Свеженанесенный раствор необходимо поддерживать во влажном состоянии в течение 3 суток после нанесения. Эффективность последующего ухода можно усилить, накрывая поверхность пластиковым покрытием, защищая поверхность от воздействия лучей солнца и ветра. Для предотвращения появления трещин вследствие усадки поверхность необходимо покрыть пластиковым покрытием сразу после нанесения смеси. По возможности, следует накрывать всю конструкцию

для создания равномерных условий по всей обрабатываемой площади. Увлажнение поверхности заканчивают постепенно во избежание слишком быстрого высыхания раствора, что может привести к образованию трещин и ухудшению адгезии.

Примечания

Рабочая инструкция является рекомендательной. Например, время, необходимое для последующей обработки может изменяться в зависимости от внешних условий. На это влияют, например, температура воздуха, ветер или впитываемость основания. Исходя из этого, можно для каждого объекта выбрать приемлемый при данных условиях способ работы для достижения необходимых характеристик материала.

ОЧИСТКА ИНСТРУМЕНТА

Рабочий инструмент и оборудование моют водой сразу после окончания работ.

МЕРЫ ПРЕДОСТОРОЖНОСТИ

При работе необходимо использовать резиновые перчатки; избегать длительного контакта с кожей и глазами; при попадании в глаза промыть большим количеством воды.

ИНСТРУКЦИЯ ПО УТИЛИЗАЦИИ

Сухую смесь и затвердевший материал нужно утилизировать как строительные отходы. Материал нельзя спускать в канализацию. Бумажный мешок утилизировать как обычный мусор.