

CT 750

Декоративный лак «Опал»



Свойства

- ▶ обладает эффектом опалесценции (перламутрового блеска);
- ▶ готов к применению;
- ▶ устойчив к атмосферным воздействиям;
- ▶ пригоден для внутренних и наружных работ;
- ▶ экологически безопасен.

Область применения

Лак CT 750 Visage предназначен для создания декоративных покрытий на таких основаниях как тонкослойные декоративные, цементные и гипсовые штукатурки, бетон и т.п. Может применяться в составе систем теплоизоляции фасадов с утеплителем из пенополистирола (Ceresit VWS). Обладает эффектом опалесценции: придает окрашенной поверхности перламутровый блеск и меняет цвет в зависимости от угла освещения. Рекомендован специально для окрашивания небольших участков поверхности и архитектурных деталей.

Подготовка основания

Основание должно быть сухим, достаточно прочным, очищенным от пыли и других загрязнений. Цементные основания должны иметь влажность не более 4%, гипсовые – не более 1%. Перед применением лака поверхность рекомендуется окрасить цветной акриловой или силиконовой краской. Краска является фоном для лака, и выбор ее цвета полностью зависит от требований заказчика. Нанесение краски должно выполняться в соответствии с рекомендациями изготовителя, изложенными в инструкции по ее применению. Не подлежащие окрашиванию прилегающие поверхности (окна, двери и т.п.) укрыть малярной лентой. Во избежание повреждения покрытия перед началом работ необходимо убедиться, что поступление влаги в стеновую конструкцию полностью исключено.

Выполнение работ

Перед применением тщательно перемешать содержимое емкости при помощи дрели с насадкой. Дополнительно в ходе выполнения работ следует периодически кратковременно перемешивать лак.

В зависимости от требуемого декоративного эффекта, лак наносят одним или несколькими слоями, равномерно покрывая всю поверхность или абсолютно беспорядочно в разных направлениях и с различной толщиной слоя. Между нанесением слоев должно пройти 3–4 часа. Лак можно наносить при помощи кисти, валика, губки или краскопульт.



CERESIT_CT 750_04.2015

та. Внешний вид покрытия зависит от использованного инструмента, толщины слоя, способа нанесения, фактуры и цвета поверхности.

На одной поверхности работы следует выполнять без перерыва, используя материал с одинаковым номером промышленной партии или смешав содержимое упаковок разных партий.

Случайные загрязнения лаком немедленно смыть обильным количеством воды. Инструмент тщательно вымыть водой сразу после использования.

Рекомендации

Работы следует выполнять в сухих условиях, при температуре воздуха и основания от +5 до +25°C и относительной влажности воздуха не выше 80%. При работе следует использовать инструменты из нержавеющей стали. Нельзя наносить лак на поверхности, находящиеся под действием прямых солнечных лучей. Нанесенное покрытие следует защищать от дождя и любого контакта с водой до полного высыхания лака (в течение примерно 24 часов). На строительных лесах рекомендуется использовать защитные сетки. Не смешивать лак с другими лакокрасочными материалами, красителями и связующими!

Срок хранения

В сухих прохладных условиях, в оригинальной неповрежденной и герметичной упаковке — не более 12 месяцев со дня изготовления. **Предохранять от замораживания!** Не до конца выработанный материал держать плотно закрытым и использовать по возможности быстрее!

Упаковка

Дизайнерский лак CT 750 Visage поставляется в полимерных ведрах по 2 литра.

Технические характеристики

Состав CT 750 Visage: водная дисперсия полимеров с пигментами

Плотность: ок. 1,1 кг/дм³

pH: ок. 8,0

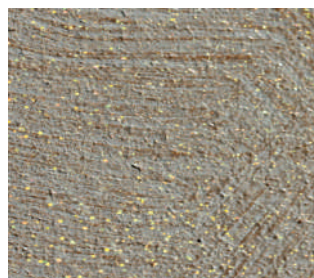
Температура применения: от +5 до +25°C

Устойчивость к дождю: через 24 часа

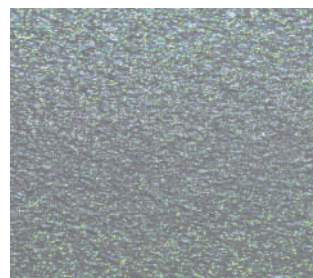
Расход CT 750 Visage: 0,2—0,3 л/м²
в зависимости от фактуры поверхности и требуемого декоративного эффекта

Цвета CT 750 Visage

African Glow



Arctic Glow



Цветовое решение:

Цвет подложки Kalahari 1, сверху CT 750 African Glow

Цветовое решение:

Цвет подложки Etna 1, сверху CT 750 Arctic Glow

Изображение цвета при печати может отличаться от оригинальных образцов материалов.

При попадании материала в глаза промыть обильным количеством проточной воды и обратиться за помощью к врачу. Помещение по окончании работ проветрить до исчезновения запаха. Хранить в недоступном для детей месте!

Все изложенные показатели качества и рекомендации верны для температуры окружающей среды +20°C и относительной влажности воздуха 60%. В других условиях возможно изменение времени высыхания лака.

Кроме технического описания при работе с материалом следует руководствоваться соответствующими строительными нормами и правилами РФ. Изготовитель не несет ответственности за несоблюдение технологии при работе с материалом, а также за его применение в целях и условиях, не предусмотренных настоящим техническим описанием. При сомнениях в возможности конкретного применения материала следует испытать его самостоятельно или проконсультироваться с изготовителем. Техническое описание, а также неподтвержденные письменно рекомендации, не могут служить основанием для безусловной ответственности изготовителя. С появлением настоящего технического описания все предыдущие становятся недействительными.

visage

CT 750



ООО «Хенкель Баутехник»
107045 Россия, г. Москва
Колокольников переулок, 11
Тел.: (495) 745-2301 Факс: (495) 745-2302
www.ceresit.ru

Качество для Профессионалов